

産業現場等における実習について

福島県立西郷支援学校

現場実習の目的

～地域社会に貢献できる力を育てる～

産業現場等における実習（現場実習）は、作業学習や日々の学習において、働くことについて学んだことを基礎に、地域の職場等で実際に働くことによって、自分の適性や課題を知ることが目的としています。また、一般企業への就職を希望する生徒にとっては、卒業後の就職先を決定するための大切な実習となります。



現場実習の概要

1 対象生徒

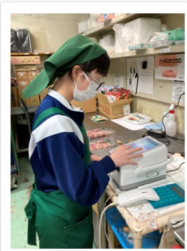
- ・ 高等部の1～3年生が対象となります。

2 実施時期、期間、時間

- ・ 主に6月と11月に実施していますが、状況に応じて、特別実習として別の時期に行うことも可能です。
- ・ 期間は1～2週間程度としています。
- ・ 時間は、平日の8:30～16:30の間に4～8時間程度でお願いしています。

3 賃金、費用等

- ・ 学習の一環として実施させていただきますので、賃金や報酬をいただくことはありません。交通費や昼食など、実習にかかる費用も実習生が負担いたします。
- ・ 傷害、損害賠償保険は、生徒が事前に加入している保険で対応します。



現場実習の流れ

1 事業所訪問

- ・ 担当教員が訪問させていただき、実習や該当生徒についての説明、依頼をします。

2 依頼

- ・ 正式に実習依頼をさせていただくとともに、実習を行うにあたって必要になる文書のやりとりをさせていただきます。

3 事前打ち合わせ

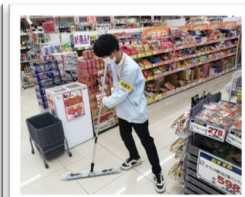
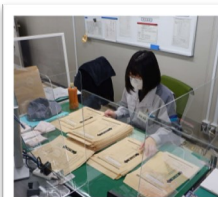
- ・ 本人、保護者、担任が実習先に訪問し、生徒の実態や目標、実習時の日課や準備物、注意事項等について細かく確認します。

4 実習

- ・ 実習中に巡回をし、実習状況の把握や生徒への指導を行います。

5 評価

- ・ 「現場実習評価表」の項目に沿って、評価をお願いします。



<現場実習の受け入れについて御検討いただける場合は、下記まで御連絡をお願いします。>

福島県立西郷支援学校 高等部 進路指導部 TEL 0248-25-1854 FAX 0248-25-5087

